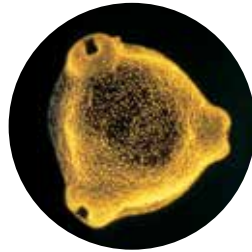


# ALLERGIDIAGNOSTIK MED SOLUPRICK SQ®

ALLERGENER  
SOM GER SVAR DIREKT



Soluprick®

ALK

## ALLERGIDIAGNOSTIK MED SOLUPRICK SQ®

Förekomsten av allergiska sjukdomar hos barn och vuxna har ökat de senaste 20-30 åren vilket har medfört ett ökat behov av allergitester.<sup>1</sup>

Denna broschyr innehåller information om Soluprick SQ®, samt en beskrivning för hur man går tillväga vid pricktestning.

## ETT BRA ALTERNATIV ÄVEN FÖR MINDRE MOTTAGNINGAR

Soluprick SQ® innehåller 2 ml glycerolbaserat allergenextrakt, vilket räcker till ca 50 tester. Hållbarheten är 6 månader efter det att förpackningen är öppnad.<sup>2</sup>



## FLEXIBEL DIAGNOSTIK

Med Soluprick SQ® har du möjlighet att diagnostisera med precis det allergen du misstänker att patienten är allergisk mot.

Vi tillhandahåller flera olika extrakt för en snabb och tillförlitlig allergidiagnostik.

I sortimentslistan ser du färgkoderna för Soluprick SQ®:

■ POSITIV KONTROLL	■ TOMAT*
■ NEGATIV KONTROLL	■ KOMJÖLK, OKOKT*
■ BJÖRK	■ TORSK*
■ GRÅBO	■ KRABBA*
■ HASSEL	■ RÅKA*
■ TIMOTEJ	■ HÖNSKÖTT*
■ ENG. RAJGRÄS	■ MANDEL*
■ MALÖRTSAMBROSIA	■ SOJABÖNA*
■ RÅG	■ VETEMJÖL*
■ HÄST	■ RÅGMJÖL*
■ HUND	■ HAVREMJÖL*
■ KATT	■ DERMATOPHAGOIDES PTERONYSSINUS
■ MARSVIN*	■ DERMATOPHAGOIDES FARINAE
■ HAMSTER*	■ ALTERNARIA ALTERNATA*
■ UNDULATFJÄDER*	■ ASPERGILLUS FUMIGATUS*
■ KANINHÅR*	■ CLADOSPORIUM HERBARUM*
■ KOHÅR*	■ PENICILLIUM NOTATUM*
■ ÄGGVITA*	■ BI
■ HASSELNÖT*	■ GETING
■ JORDNÖT*	■ LATEX*
■ MOROT*	



DROPPKORK

### VÄLJ SJÄLV MELLAN PIPETT OCH DROPPKORK

Med Soluprick SQ®, kan du använda antingen pipett eller droppkork, beroende på vad du föredrar. Du beställer dem kostnadsfritt direkt från ALK. Det finns även andra kostnadsfria tillbehör till Soluprick SQ®, såsom flaskställ, tejp, märkpennor mm. Vid beställning av lancetter kommer en kostnad att debiteras.

Kontakta din lokala representant för hjälp eller beställ via hemsida [www.alk.se](http://www.alk.se)



PIPETT

Ladda ner den senaste produktöversikten på [www.alk.se](http://www.alk.se) under vårdpersonal/produktkatalog.

\*Ej registrerade läkemedel. Kräver licens.

# ALLERGIUTREDNING

## Allergitutredning består av

- Anamnes och pricktest – eller
- Anamnes och mätning av specifikt IgE i serum – eller
- Anamnes, pricktest och mätning av specifikt IgE i serum

Vid osäkerhet kan man komplettera med ett provokationstest och/eller miljödiagnostik.

## SOLUPRICK SQ®

Soluprick SQ®, är ett pricktestpreparat baserat på allergenextrakt och glycerol.

Preparatet är färdigt att användas vid in-vivo diagnostisering av IgE-medierad allergi (typ I allergi). Allergireaktionerna relateras till storleken på den positiva kontrollen. Styrkan på Soluprick SQ®, är 10 HEP (Histamin Equivalence by skin Prick testing). 10 HEP ger samma reaktion som 10 mg/ml histamin hos en genomsnittssensitiv patient.

Soluprick SQ®, positiv kontroll används som referens vid pricktestet. Positiv kontroll används också för att kontrollera att patienten inte har intagit läkemedel som blockerar histaminreceptorerna eller av annan anledning inte svarar på ett pricktest.

Soluprick SQ®, negativ kontroll används för att värdera ospecifika reaktioner och för att kontrollera att det är allergenet som förorsakar reaktionen och inte lansetten.

## INDIKATION

Soluprick SQ®, används för diagnostik vid specifikt IgE-medierade allergiska sjukdomar.

## KONTRAINDIKATIONER

Behandling med  $\beta$ -receptorblockerare. Akut eller kroniskt atopiskt dermatit i testområdet.

## GRAVIDITET OCH AMNING

Inga kända risker vid användning under graviditet. Under graviditet bör risken med att utföra ett pricktest bedömas tillsammans med patienten. Amning. Det är okänt om Soluprick SQ®, passerar över i modersmjölk.

## FÖRVARING OCH HÅLLBARHET

Soluprick SQ®, skall förvaras vid 2° – 8°C. Hållbarhet för bruten förpackning är 6 månader.

## ATOPISKT DERMATIT

Vid akut eller kronisk atopisk dermatit på armarna ses ofta falska positiva resultat. I dessa fall kan pricktesten utföras på patientens rygg eller uppskjutas tills eksemet läkt ut.

## BESTÄLLNING

Soluprick SQ®, är ett receptbelagt läkemedel som beställs via apotek. Observera att de olika allergenen beställs var för sig. Vissa allergen kräver en licens vid beställning. Denna licens ansöker man om på Läkemedelverkets hemsida.

## KORSREAKTIONER

Vissa allergenproteiner har liknande struktur och kan då ge upphov till korsreaktioner. Dessa korsreaktioner kan t.e.x. yttra sig som klåda i munnen, men är inte nödvändigtvis associerat med klinisk sjukdom.

- Björk korsreagerar med al, alm, bok samt hassel och representerar således trädpollen.
- Timotej korsreagerar med övriga gräs och representerar därigenom gräspollen.
- Gråbo korsreagerar med övriga örter och representerar örtpollen.

## SOLUPRICK SQ® PANEL

En vanlig Soluprick SQ® panel kan bestå av följande allergener samt positiv och negativ kontroll:

Pollen: Björk, timotej och gråbo  
Djur: Häst, hund och katt  
Kvalster: Derm. Ptheronyssinus och Derm. Farinae

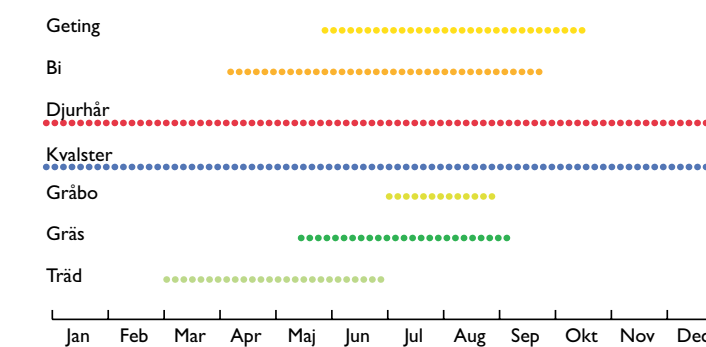
Samansättningen av paneler kan givetvis variera mellan olika platser, men denna kombination fungerar väl för norra Europa.<sup>3</sup>

## korsreaktioner

SYMPTOMRELATERADE ALLERGENER	VANLIGT KORSREAGERANDE ALLERGENER
Björk	Äpple, hasselnöt, morot, potatis, selleri, körsbär päron m.fl.
Gråbo	Selleri, morot, fänkål, persilja, koriander, senap m.fl.
Gräs	Potatis, tomat, vete, jordnöt, bönor, linser m.fl.

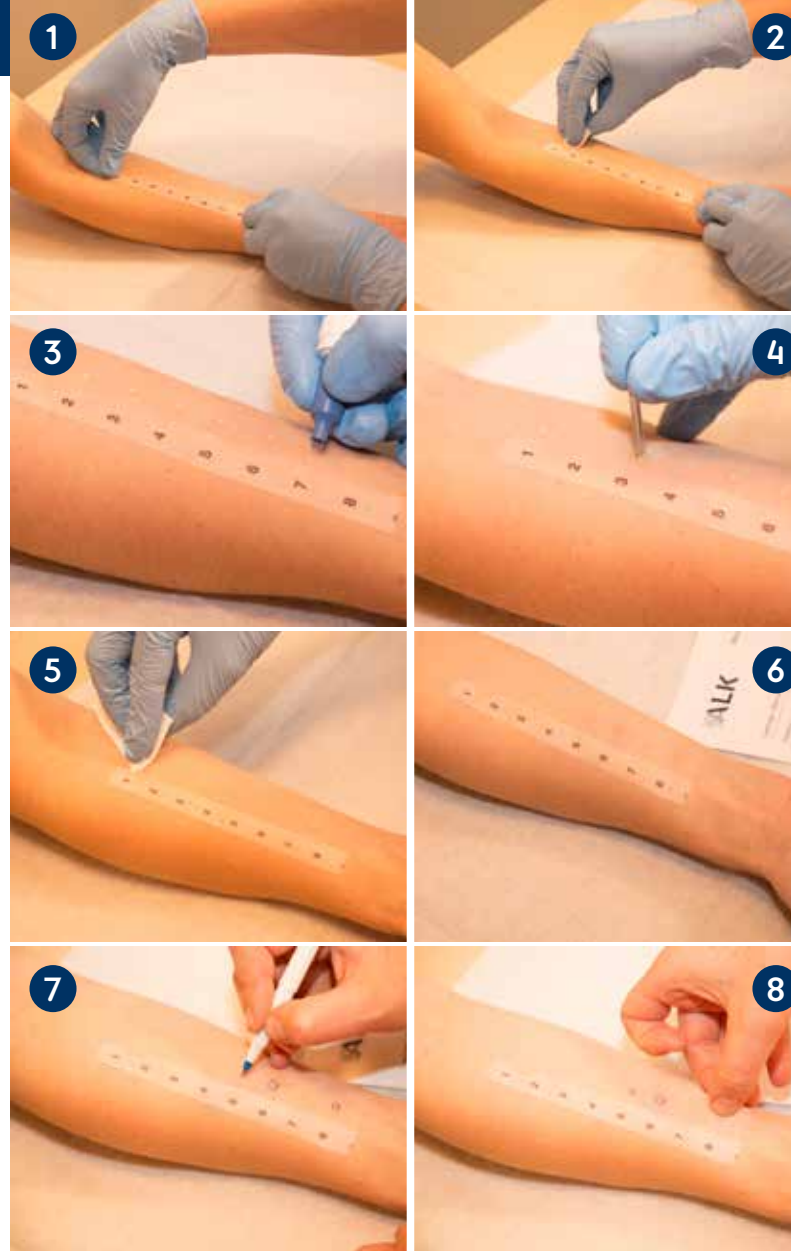
## allergikalender

Allergikalendern ger en överblick över när det är säsong för pollen och några andra allergener.



# SÅ HÄR GÖR DU PRICKTEST MED SOLUPRICK SQ®

- 1) Ta fram de allergen samt de två kontroller som skall användas. Pricktest utförs lämpligast på underarmens volarsida, 3-4 cm in från handleden och från armbågsvecket. Huden där pricktestet skall sättas märks med antingen siffertejp eller märkpenna. Ett lämpligt avstånd mellan dropparna är 1,5-2 cm. Underarmen bör vila på ett fast underlag.
- 2) Huden skall vara ren, torr och hel. Vid behov tvättas testområdet med 70 procentig alkohollösning. Testa inte på ställen som behandlas med steroidsalva eller där det finns eksem.
- 3) Applicera en droppe av allergenextraktet vid bestämd siffra. (Säkra ordningsföljden på allergenerna genom att numrera flaskorna och flaskställets hål i bestämd ordning. Det är även bra att numrera korkarna så att man inte riskerar att dessa blandas samman).
- 4) Pricka genom droppen med en lansett i 90 graders vinkel mot huden. Håll ett lätt konstant tryck under ca 1 sek, drag sedan lansetten rakt upp. Ett för lätt tryck ger en för liten reaktion, medan ett kraftigt tryck kan medföra onödig blödning. Använd ny lansett för varje prick. Först prickas allergenerna, sedan den negativa och den positiva kontrollen.
- 5) Torka bort dropparna från huden med en injektionstork eller liknande. Använd inte samma tork till flera testställen på grund av risken för kontaminering.
- 6) Reaktionerna avläses efter 15 minuter. Börja med histamindroppen och fortsätt med övriga droppar i samma ordning som de prickades.
- 7) Markera runt kvaddeln (ej rodnaden) med en Soluprickpenna.
- 8) Gör ett avtryck av resultatet med klartejp som fästs på testprotokollet.
- 9) Avläsning och tolkning: Varje kvaddel som är  $\geq 3$  mm i diameter motsvarar en positiv reaktion. Om kvaddeln inte är cirkelrund kan bedömning också göras genom att mäta diameter, enligt följande:  $\text{Diameter} = (D1 + D2) / 2$ , där D1 är den längre diametern och D2 är den korta. Graden av allergisk sjukdom korrelerar inte säkert med storleken på kvaddeln. Om pricktestresultatet är positivt och det kan kopplas ihop med patientens anamnes föreligger med stor sannolikhet allergi. Det finns även en annan avläsningsmetod som kallas plus(+) metoden. Läs mer på sista sidan för förklaring av denna metod.



Soluprick®

# INTERAKTION MED LÄKEMEDEL

Samtidig behandling med antiallergiska läkemedel kan påverka testresultatet.

Följande läkemedel bör seponeras inför pricktest enligt nedanstående:

LÄKEMEDELSTYP	TID MELLAN SISTA DOS OCH PRICKTEST
Korttidsverkande antihistaminer	2-3 dagar
Hydroxyzin	2 veckor
Ketotifen	2 veckor
Lokal applikation av potenta steroidsalvor	2-3 veckor

Kortikosteroider i doser mindre än 30 mg prednison/prednisolon per dag i upp till en vecka reducerar inte responsen på pricktest. Oralt givna glukokortikoider (doser lägre än 10 mg prednisolon per dag) behöver ej seponeras före pricktest.

Tricykliska antidepressiva läkemedel kan påverka resultatet av pricktest. Risken med att göra uppehåll i behandlingen med tricykliska antidepressiva läkemedel bör nogtänkt vägas mot fördelen med att göra ett pricktest. Tricykliska antidepressiva läkemedel kan påverka resultatet av pricktest upp till två veckor efter senaste administration.

## BIVERKNINGAR

Teoretiskt kan alla former av allergiska reaktioner förekomma. Patienten bör informeras om vilka reaktioner som kan uppstå. Följande typer av reaktioner orsakade av den aktiva substansen kan uppstå:

### Lokalreaktion

Kvaddelns diameter ökar kontinuerligt och pseudopodia kan uppstå efter prickningen. Observera att vid enstaka tillfällen kan en senreaktion i form av diffus lokal svullnad uppstå 6-24 timmar efter pricktestet. Lokalreaktion kan behandlas med systemisk eller lokal symtomatika.

### Allmänreaktion

Vid mycket sällsynta tillfällen kan en allmänreaktion som t.ex. rinit, konjunktivit, urtikaria eller astma utvecklas efter pricktest. Dessa behandlas med adekvat symtomatika. Allergiska reaktioner såsom anafylaktisk chock är inte rapporterat vid användning av Soluprick SQ®, men kan teoretiskt sett uppstå. Anafylaxiberedskap (adrenalin 1 mg/ml) skall därför finnas. Patienten bör uppsöka läkare om en systemreaktion uppstår.

- Ses ingen eller liten kvaddel (<3 mm) vid den positiva kontrollen, kan det bero på att patienten intagit medicin som blockerar histaminreceptorerna. Glöm inte att fråga om detta innan testet utförs.
- Patienter med dermatografism får positiva reaktioner utlösta enbart av lansettenprickningen. Vid sådana tillfällen kommer vanligen samtliga prickningar att ge upphov till kvaddlar i samma storlek.

# Soluprick®

Forts från sid. 4:

Dokumentera med plus (+) metoden:

Uttrycka reaktionen via plusgradering – i förhållande till histaminkvaddeln. Detta är ett semikvantitativt system där ytan av histaminkvaddeln alltid benämns 3+. Histaminkvaddeln dokumenteras som 3+, men måste även alltid anges i millimeter. Kvaddelns yta lika stor som histaminkvaddeln dokumenteras som 3+. Hälften så stor yta dokumenteras som 2+. En reaktion hälften så stor yta som 2+ dokumenteras som 1+. Dubbelt så stor yta som histaminkvaddeln dokumenteras som 4+, och så vidare. En kvaddel lika stor eller större än histaminkvaddeln ( $\geq 3+$ ) anses utgöra en indikation på en kliniskt relevant IgE-förmedlad allergi. Som hjälpmedel vid + gradering bör en speciell pricktestlinjal, med cirklar som mäter ytan, användas. Denna kan beställas från ALK.

## Referenser

1. Bousquet et al, ARIA update collaboration with WHO GA2LEN and AllerGen, Allergy 2008; Vol 63; Suppl 86
2. SmPC Soluprick SQ, 2014
3. L. Heinzerling et al. Standard skin prick testing and sensitization to inhalant allergens across Europe – a survey from the GA2LEN network. Allergy 2005

## Övrig litteratur

Host, S. Andrea, S. Et al. Allergy testing in children: why, who, when and how? Allergy 2003; 58: 559-569.  
Dreborg, S. Histamine reactivity of the skin. Allergy 2001; 56:359-364  
Dreborg, S., Frew, A. et al.: Allergen standardization and skin tests. Position Paper, EAACI subcommittee, Allergy, Supplement 1993; 48, 48-82.

Soluprick SQ®, lösning för pricktest 10 HEP; 10-300 µg/ml. V04CL, Rx EF. Standardiserade allergenextrakt från gräspollen, trädpollen, örtpollen, pälsdjur, insektsgift och kvalster för diagnostik vid specifikt IgE-medierade allergiska sjukdomar. Kontraindikationer: immunologiska sjukdomar, tillstånd vilka kan påverka behandlingen av en eventuell anafylaktisk reaktion, akut eller kroniskt atopiskt dermatit i testområdet. Samtidig behandling med symtomatiska antiallergiska läkemedel kan påverka testresultatet. Lång- och korttidsverkande antihistamin bör seponeras inför pricktest, liksom vissa andra läkemedel såsom hydroxyzin, ketotifen och potenta steroidsalvor. Reaktionen som uppstår i samband med pricktest beror generellt sett på det immunologiska svaret orsakat av Soluprick SQ. Se respektive apotekskedja för prisinformation. Senaste översyn av produktresumé: 2017-01-01, 2014-03-28, 2013-12-04. För ytterligare information, se [www.fass.se](http://www.fass.se).  
ALK Nordic A/S, Danmark Filial, [www.alk.se](http://www.alk.se)



ALK, Box 10073, 434 21 Kungälv  
Tlf: 0300-185 45, Fax: 0300-139 10  
[infose@alk.net](mailto:infose@alk.net), [www.alk.se](http://www.alk.se)

SE/S05/2018.03

Mer information om Soluprick SQ® (ATC-Kod V04CL) finner du på [www.fass.se](http://www.fass.se).